

VISION CERO

VISION ZERO

ARLINGTON COUNTY

Desarrollo del Plan de Acción Fase III: Participación Pública

Department of Environmental Services
Transportation Engineering & Operations

February 11, 2020

Para escuchar la reunión en español
llamar: 1-(301)-715-8592
ID de reunión: 994 9703 0903



Cómo Funciona:

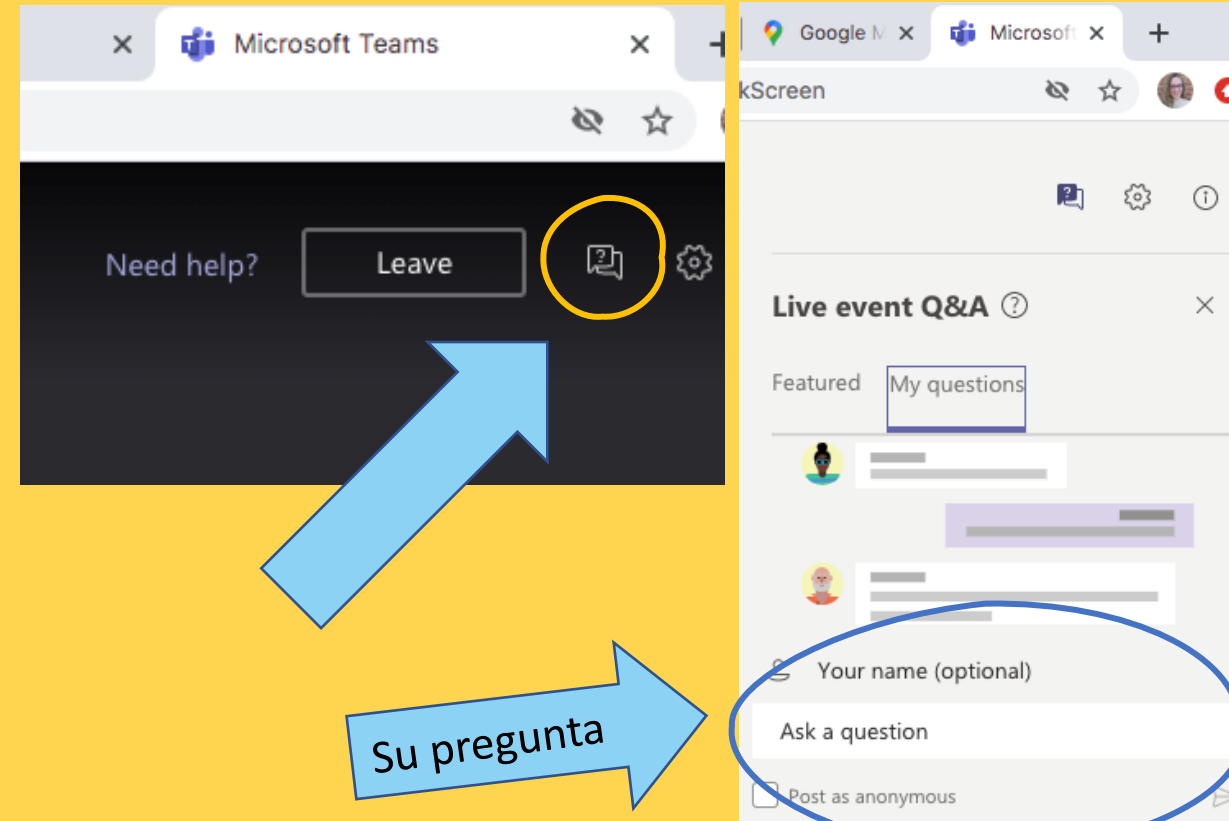
Para preguntas durante esta presentación

- Háganos preguntas en cualquier momento durante la presentación utilizando la caja de preguntas y respuestas del evento en vivo.
 - El personal del condado está listo para responder sus preguntas

Para proporcionar su opinión

- Formulario de comentarios en línea en transportation.arlingtonva.us/vision-zero
- Recoja un paquete de resumen en el vestíbulo de la Biblioteca Central y envíe sus comentarios por correo con el sobre incluido

Cómo hacer preguntas durante la presentación:



¿Preguntas? ¿Preocupaciones?

Christine Baker, Directora de Proyectos
csbaker@arlingtonva.us

Nate Graham, Especialista en Participación Pública
nsgraham@arlingtonva.us

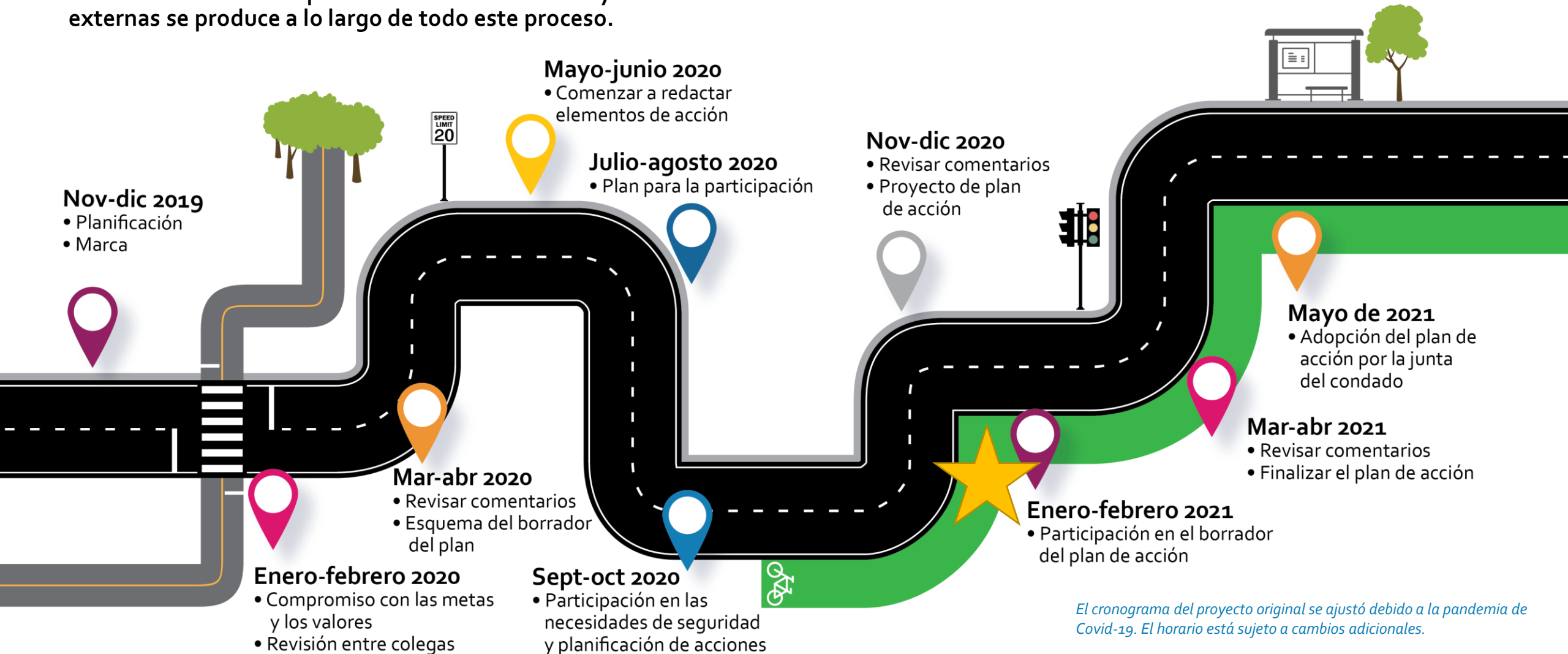
Agenda

- Desarrollo del Plan de Acción
 - Cronograma del Proyecto
 - Participación del Público y Principales Interesados
 - Análisis
- El Plan de Acción
- Implementación y Monitoreo
- Preguntas y Respuestas



Cronograma del Proyecto

La coordinación de las partes interesadas internas y externas se produce a lo largo de todo este proceso.



El cronograma del proyecto original se ajustó debido a la pandemia de Covid-19. El horario está sujeto a cambios adicionales.

Participación de partes interesadas

Grupo de partes interesadas externas *Reuniones cada dos meses*

Más de 25 representantes de los diversos comités, comisiones y organizaciones comunitarias del condado



Grupo Interdepartamental de Partes Interesadas

Reuniones mensuales

- Community Planning, Housing & Development (CPHD)
- County Manager's Office (CMO)
- Environmental Services (DES)
- Fire Department (ACFD)
- Human Services (DHS)
- Public Health
- Parks and Recreation (DPR)
- Police Department (ACPD)
- Public Safety Communications & Emergency Management (DPSCEM)

Visión Cero es un esfuerzo de toda la comunidad. Nos enfocamos en trabajar en colaboración para resolver problemas de seguridad en el transporte.

Tres Fases de Participación Pública



periodo de tiempo:

objetivo:

ocupaciones:

participación:

Fase I

enero-febrero 2020

establecer metas y prioridades para el programa

reunión pública; formularios en línea; eventos emergentes en persona

Llegó a más de 900 personas

Fase II

oct-nov 2020

identificar los problemas de seguridad en el transporte

presentaciones virtuales; formularios en línea; postales; línea telefónica

~500 respuestas

Fase III

enero-febrero 2021

recopilar comentarios sobre el Plan Preliminar de Acción

presentaciones virtuales; formularios en línea; postales; la Biblioteca Central

en curso

Lo que aprendimos: nuestros metas compartidos

Nuestro Programa Visión Cero será...

Objetivos de nuestro Plan de Acción



Multimodal

Garantizar un transporte seguro, sin importar cómo se mueva.



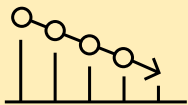
Seguridad Primero

Poner la seguridad primero en los proyectos y políticas del condado, ya sean grandes o pequeños.



Transparente y Responsable

Ser transparente, receptivo, y responsable del progreso y los resultados de Visión Cero.



Basado en Datos

Aplicar datos fiables y actualizados para tomar medidas de seguridad.



Colaborativo

Promover una cultura de transporte seguro para todos.



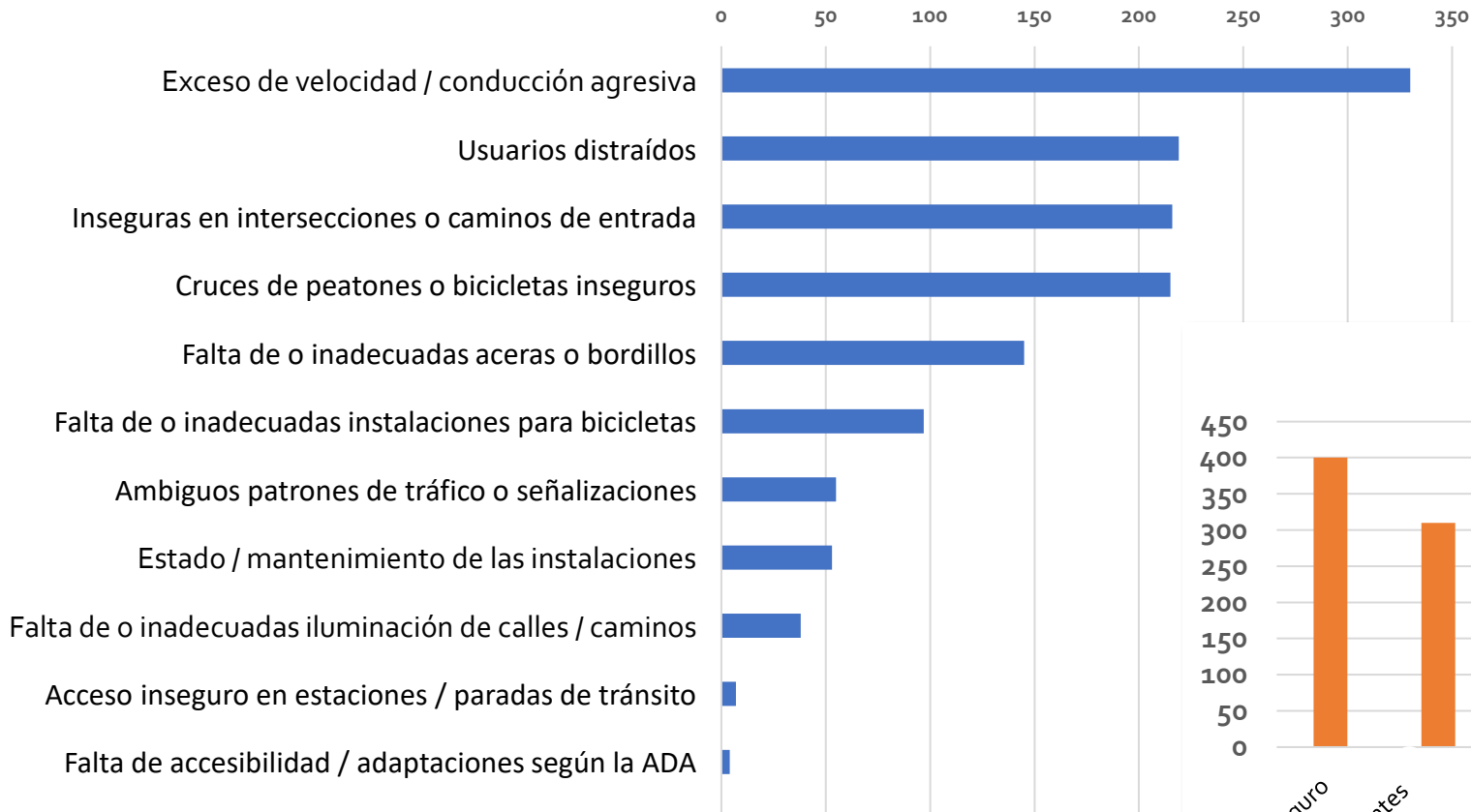
Equitativo

Priorizar las inversiones en seguridad en el transporte de manera equitativa en las comunidades más vulnerables.

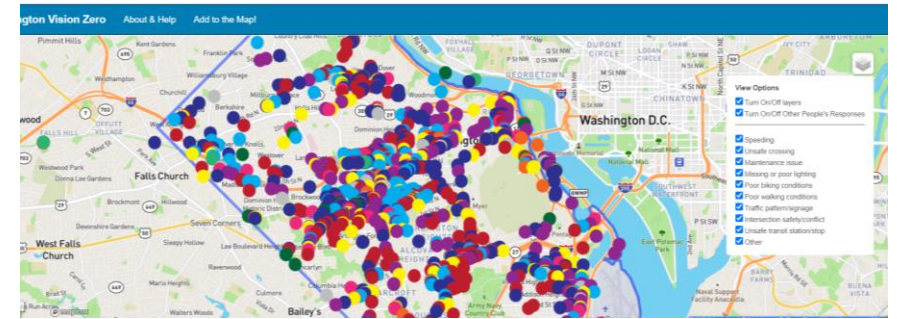


Lo que aprendimos: nuestros retos compartidos

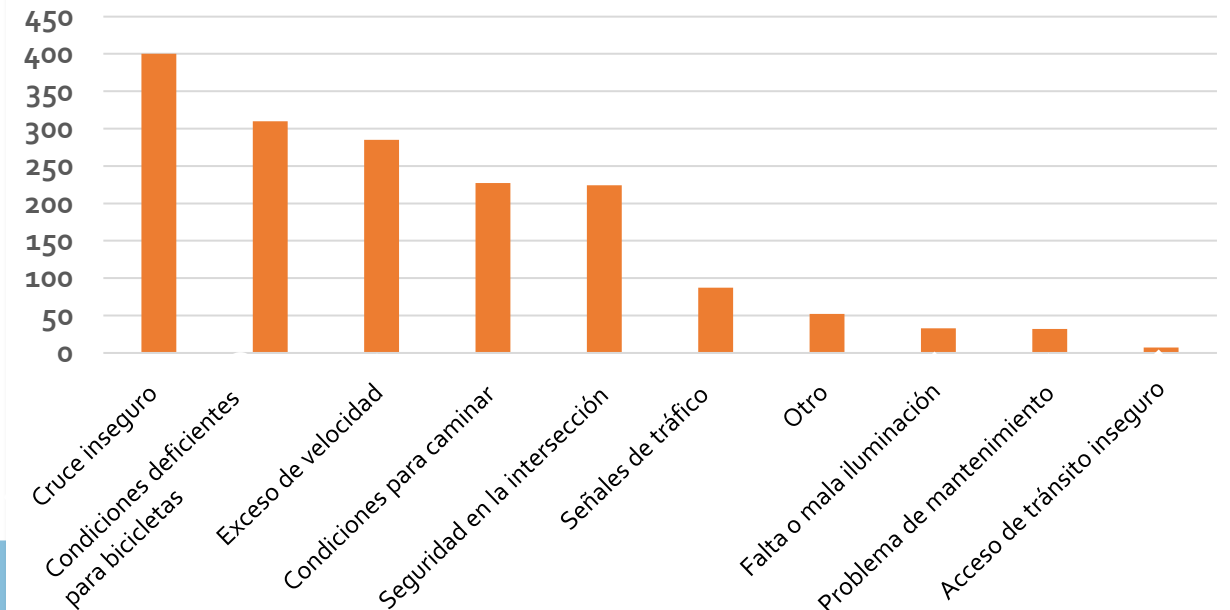
Los desafíos principales que afectan su habilidad para viajar de manera segura en Arlington (496 repuestas)



- Activity Instructions**
- 1) **Locate your transportation safety issue:** Click and drag your cursor to pan the map, and use the scroll (v) button to the left to zoom in and out.
 - 2) **Select your feedback type:** Click "Add to the Map!" in the blue bar and choose a category from the options provided.
 - 3) **Add it to the map:** Click once to drop a point on the map. If you want, you can tell us more in a comment.
 - 4) **Click "Submit".**
 - 5) **You can also click on comments that others have made, and indicate whether you agree or disagree.**



Puntos del mapa (2,100 comentarios)



Análisis

- Revisión de las mejores prácticas en otras ciudades de Visión Cero
- Análisis sistémico de choques críticos para evaluar los factores comunes en choques graves y fatales
- Análisis de la Red de Lesión Graves para identificar los corredores donde se concentran los choques graves o fatales
- Análisis de “puntos calientes” para identificar intersecciones o ubicaciones individuales que experimentaron un gran número de choques
- Análisis de datos de salud pública para comprender los retos de equidad existentes

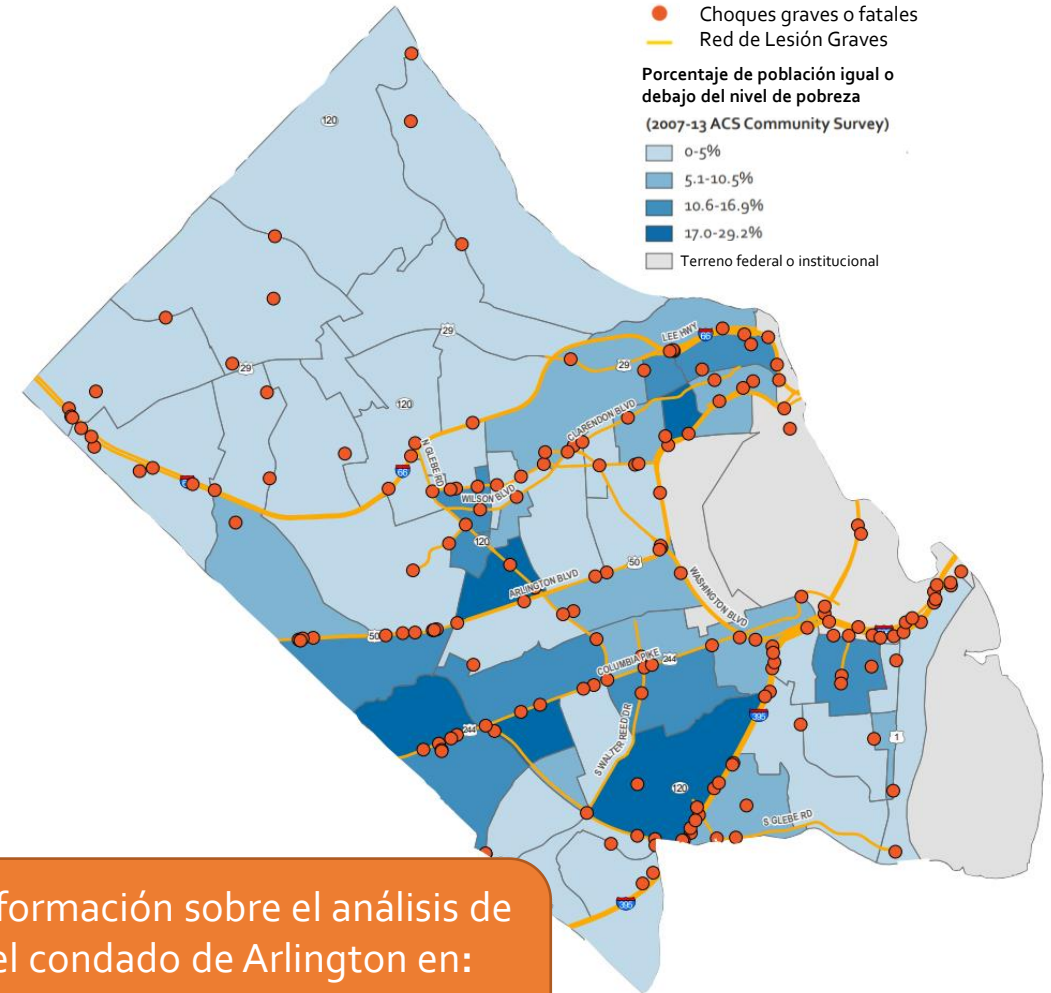
Arlington County Red de Lesiones Graves y porcentaje en o debajo del nivel de pobreza

- Choques graves o fatales
- Red de Lesión Graves

Porcentaje de población igual o debajo del nivel de pobreza





(2007-13 ACS Community Survey)

- 0-5%
- 5.1-10.5%
- 10.6-16.9%
- 17.0-29.2%
- Terreno federal o institucional



Puede obtener más información sobre el análisis de datos de choques del condado de Arlington en: <https://transportation.arlingtonva.us/vision-zero/maps-and-safety-data/>

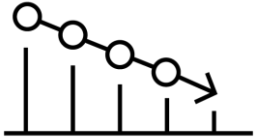
Los elementos del Plan Preliminar de Acción Visión Cero se dividen en cuatro categorías:

1. **Datos y evaluación** 
2. **Proceso y organización** 
3. **Participación colectiva** 
4. **Asociaciones** 

Visión Cero trata de
cambiar la forma en
que hacemos las
cosas.

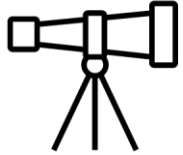
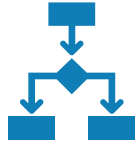
Mejoraremos la
colaboración, la
transparencia y las
operaciones diarias.

Datos y evaluación



- **A1 Datos de Choques:** mejorar y ampliar la base de datos del condado y mejorar la calidad general de los datos.
- **A2 Datos de Apoyo:** Identificar e integrar fuentes de datos adicionales en los análisis de seguridad.
- **A3 Análisis Anual de Choques:** Realizar un análisis anual completo de choques para guiar el programa de seguridad.
- **A4 Análisis de Equidad:** Identificar los impactos inequitativos del transporte sobre la seguridad en nuestras comunidades.
- **A5 Revisiones de Choques Críticos:** Revisar y evaluar choques críticos para identificar acciones de respuesta rápida.
- **A6 Análisis de Seguridad Ad-Hoc:** Realizar análisis de choques ad-hoc en las actividades diarias.
- **A7 Informes del Programa Visión Cero:** Informar periódicamente el progreso de los elementos de acción y las estadísticas de choques.
- **A8 Encuesta Anual de Referencia de Seguridad:** Implementar una encuesta anual de los problemas de seguridad percibidos.
- **A9 Estudios Antes y Después:** Realizar evaluaciones antes / después para evaluar nuevas estrategias o mejoras.

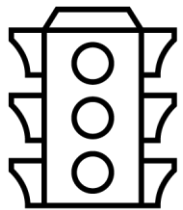
Proceso y organización



- **B1 Planificación Maestra:** Continuar con un plan unificado que se basa en el Plan Maestro de Transporte (MTP) actual.
- **B2 Revisión Plan / Proyecto:** Evaluar procesos para considerar la seguridad en desarrollos y proyectos de capital.
- **B3 Priorización e Implementación de Proyectos de Seguridad:** Implementar mejoras de seguridad a corto y largo plazo.



- **B4 Financiamiento de Proyectos y Programas de Seguridad:** Establecer una fuente de financiamiento para proyectos y programas de seguridad.
- **B5 Gestión de Velocidad:** Promover velocidades de vehículos seguras y adecuadas al contexto.
- **B6 Pautas / Estándares:** Actualizar los estándares y pautas de diseño del Condado para reflejar las mejores prácticas de seguridad.



- **B7 Caja de Herramientas de Seguridad Multimodal:** Establecer un conjunto de estrategias disponibles para abordar los problemas de seguridad.
- **B8 Aplicación Equitativa Basada en Datos:** Identificar enfoques para la aplicación imparcial del tráfico.
- **B9 Mantenimiento de Instalaciones:** Mejorar el mantenimiento a través de mejores inventarios y coordinación.
- **B10 Seguridad en la Zona de Trabajo:** Implementar planes de mantenimiento de tráfico para desarrollos y proyectos de capital que protejan la seguridad de todos los modos.

Participación colectiva



- **C1 Compromiso Continuo con la Seguridad:** Buscar e incorporar comentarios públicos de la comunidad sobre la implementación del programa Visión Cero.
- **C2 Canales de Reacción Accesibles:** Establecer canales de fácil acceso y plazos de respuesta para problemas de seguridad informados por la comunidad.
- **C3 Comunicaciones del Programa Visión Cero:** Crear y ampliar el conocimiento del programa Visión Cero, la información de seguridad del transporte y las actualizaciones del proyecto.
- **C4 Construcción de Conocimiento Comunitario:** Promover el conocimiento público de las prácticas y opciones de transporte seguro a través de esfuerzos educativos específicos.



Asociaciones



- **D1 Colaboración Interdepartamental:** Colaborar entre departamentos para lograr los objetivos de seguridad.
- **D2 Política de Seguridad impulsada por el Condado:** Asegurarse de que todos los planes y políticas del condado contribuyan a una red de transporte segura, equitativa y accesible.
- **D3 Departamento de Transporte de Virginia:** Coordinar los problemas de seguridad en las carreteras mantenidas por VDOT.
- **D4 Coordinación de Agencias Regionales:** Asociarse con agencias vecinas en temas de seguridad.
- **D5 Defensa Legislativa:** Avanzar en soluciones legislativas para la seguridad del transporte en la Asamblea General de VA.
- **D6 Partes Interesadas:** Colaborar con organizaciones locales para promover la educación y el compromiso en materia de seguridad.
- **D7 Contratistas del Condado:** Trabajar con los contratistas del condado para garantizar la alineación con las prioridades de seguridad de Visión Cero.
- **D8 Proveedores de Servicios:** Coordinar con las empresas de servicios de transporte para garantizar prácticas seguras en las políticas y operaciones de la empresa.

¿Qué aspecto tiene Visión Cero?

Intersecciones que protegen a todos los usuarios



Gestión del espacio de acera



Asignación de espacio vial para todos los usuarios



Educación & estímulo



Colaboración con socios



Advertencias y señalización mejoradas

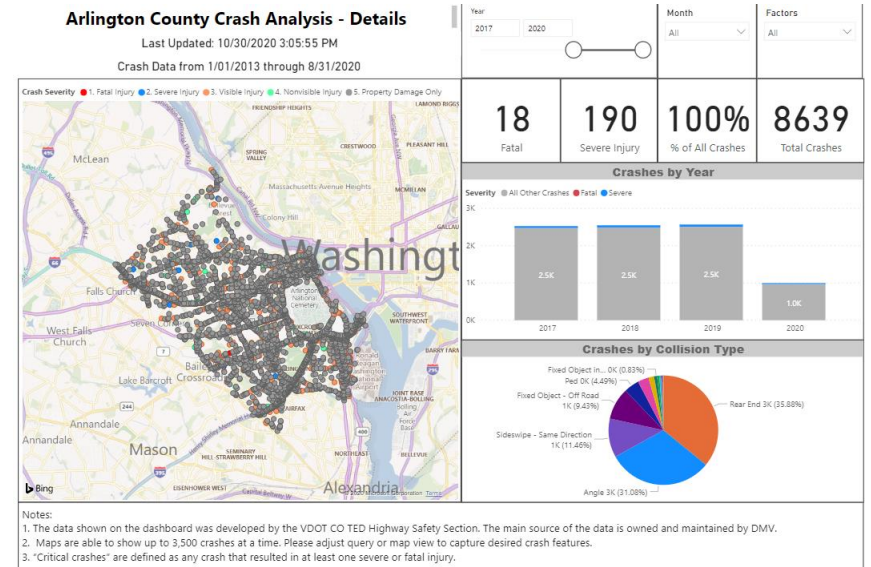
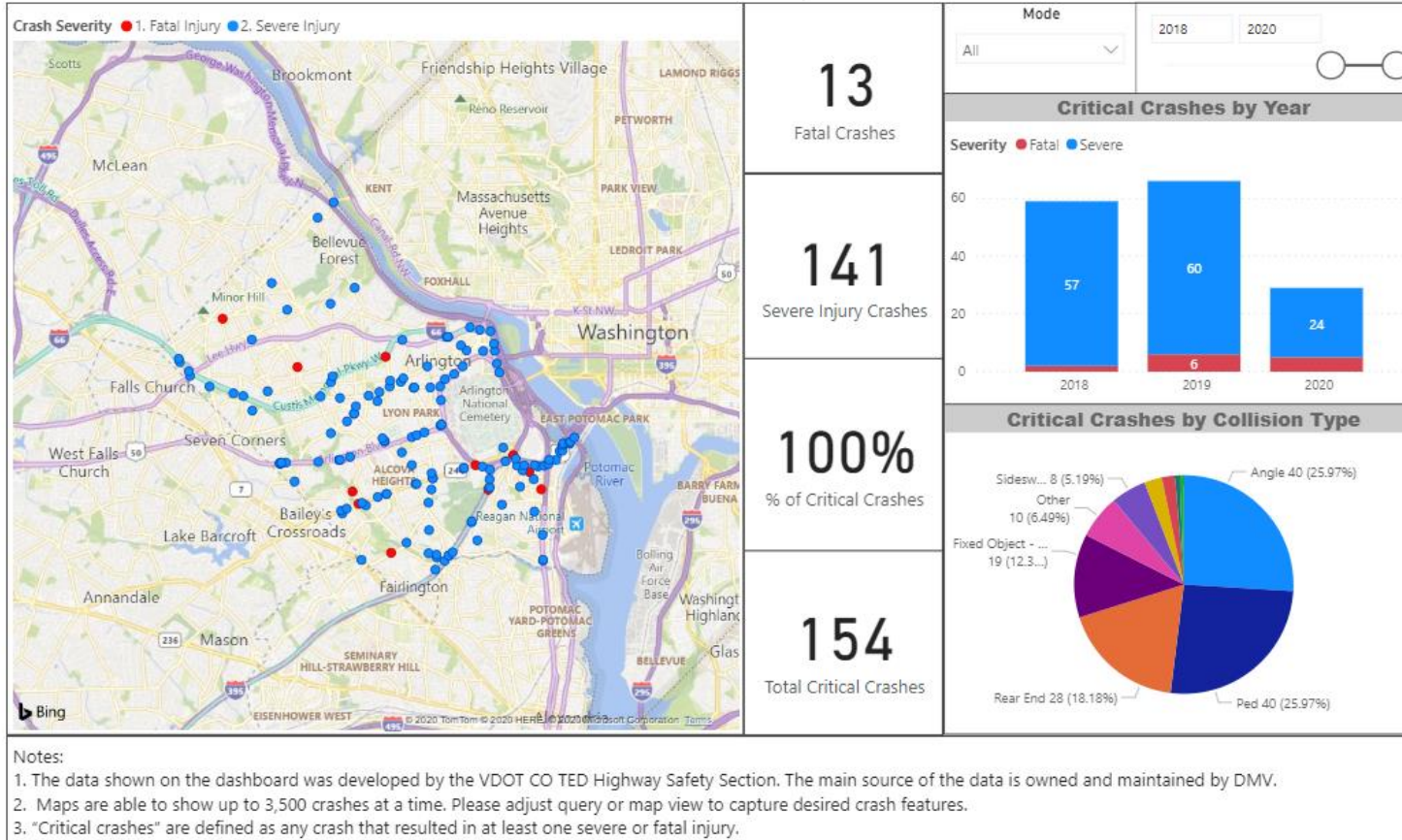


Sitio web & panel de Visión Cero

Arlington County Crash Analysis - Critical Crashes

Last Updated: 10/30/2020 3:05:55 PM

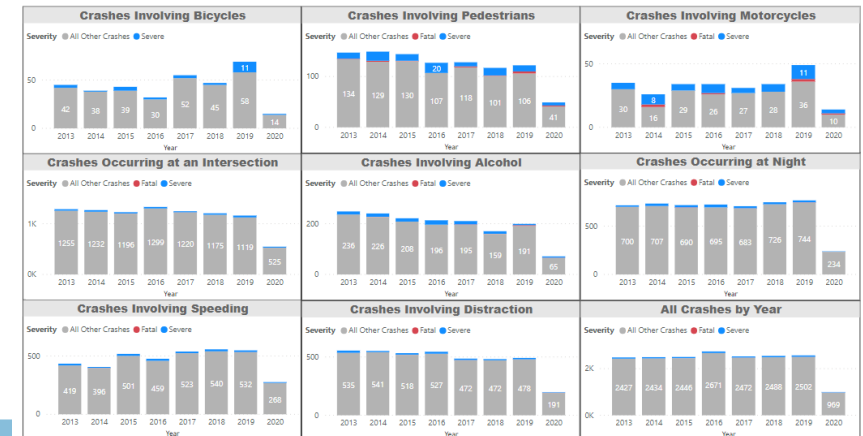
Crash Data from 1/01/2013 through 8/31/2020



Arlington County Crash Analysis - Trends

Last Updated: 10/30/2020 3:05:55 PM

Crash Data from 1/01/2013 through 8/31/2020



Panel de análisis de choques: <https://transportation.arlingtonva.us/vision-zero/maps-and-safety-data/>

Próximos pasos

- Incorporaremos los comentarios de la fase III en un plan de acción final para una votación de la junta del condado en la primavera de 2021.
- Los representantes de los departamentos del condado continuarán reuniéndose para compartir y seguir el progreso de la implementación.
- Publicaremos un Informe Anual del proceso del programa Visión Cero
- ¡Organizaremos una reunión anual y oportunidades de participación continuaran para que usted participe!

VISIONZERO
ARLINGTON COUNTY



¿Preguntas?

Cómo Funciona:

Para preguntas durante esta presentación

- Háganos preguntas en cualquier momento durante la presentación utilizando la caja de preguntas y respuestas del evento en vivo.
 - El personal del condado está listo para responder según sea necesario

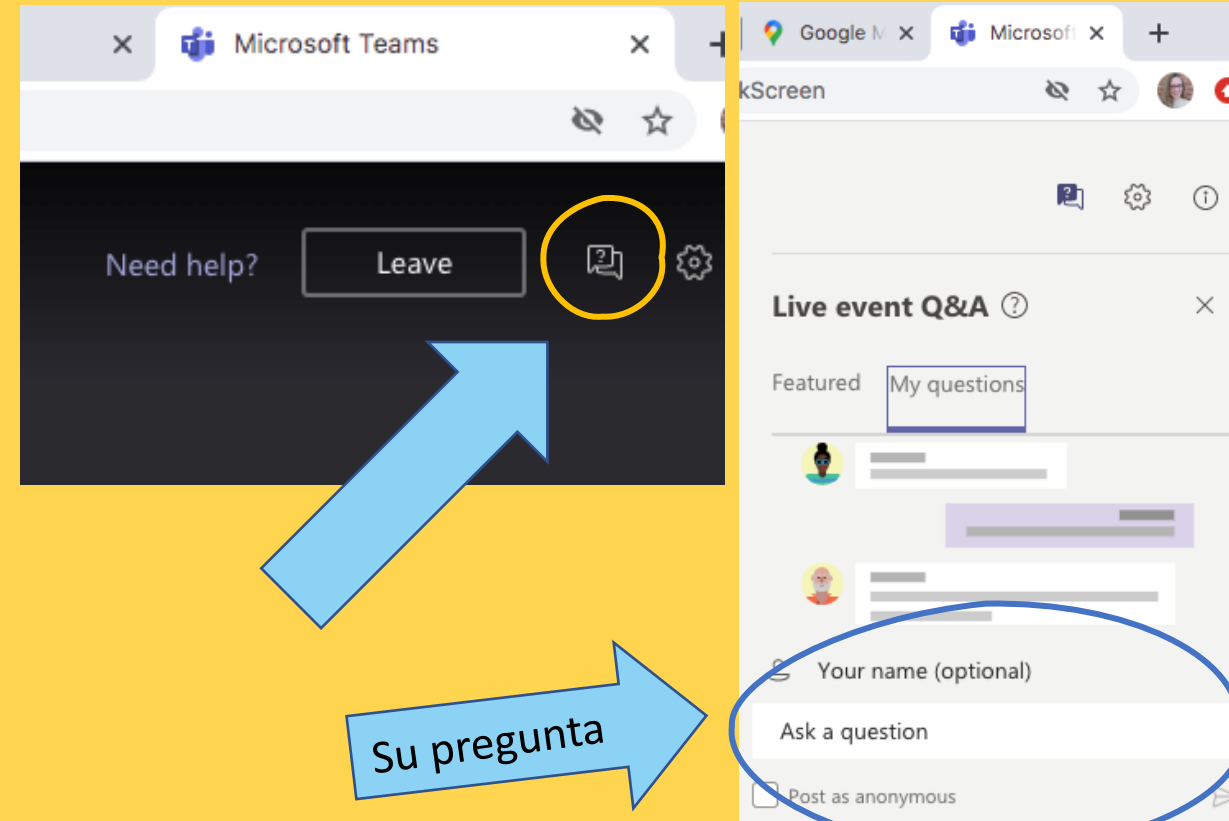
Para ver esta presentación en español:

- Haga clic al enlace en la ventana de chat ahora

Para proporcionar su opinión

- Formulario de comentarios en línea en transportation.arlingtonva.us/vision-zero
- Tomar un paquete de resumen en el vestíbulo de la Biblioteca Central y envíe sus comentarios al correo con el sobre incluido

Cómo hacer preguntas durante la presentación:



¿Preguntas? ¿Preocupaciones?

Christine Baker, Directora de Proyectos
csbaker@arlingtonva.us

Nate Graham, Especialista en Participación Pública
nsgraham@arlingtonva.us